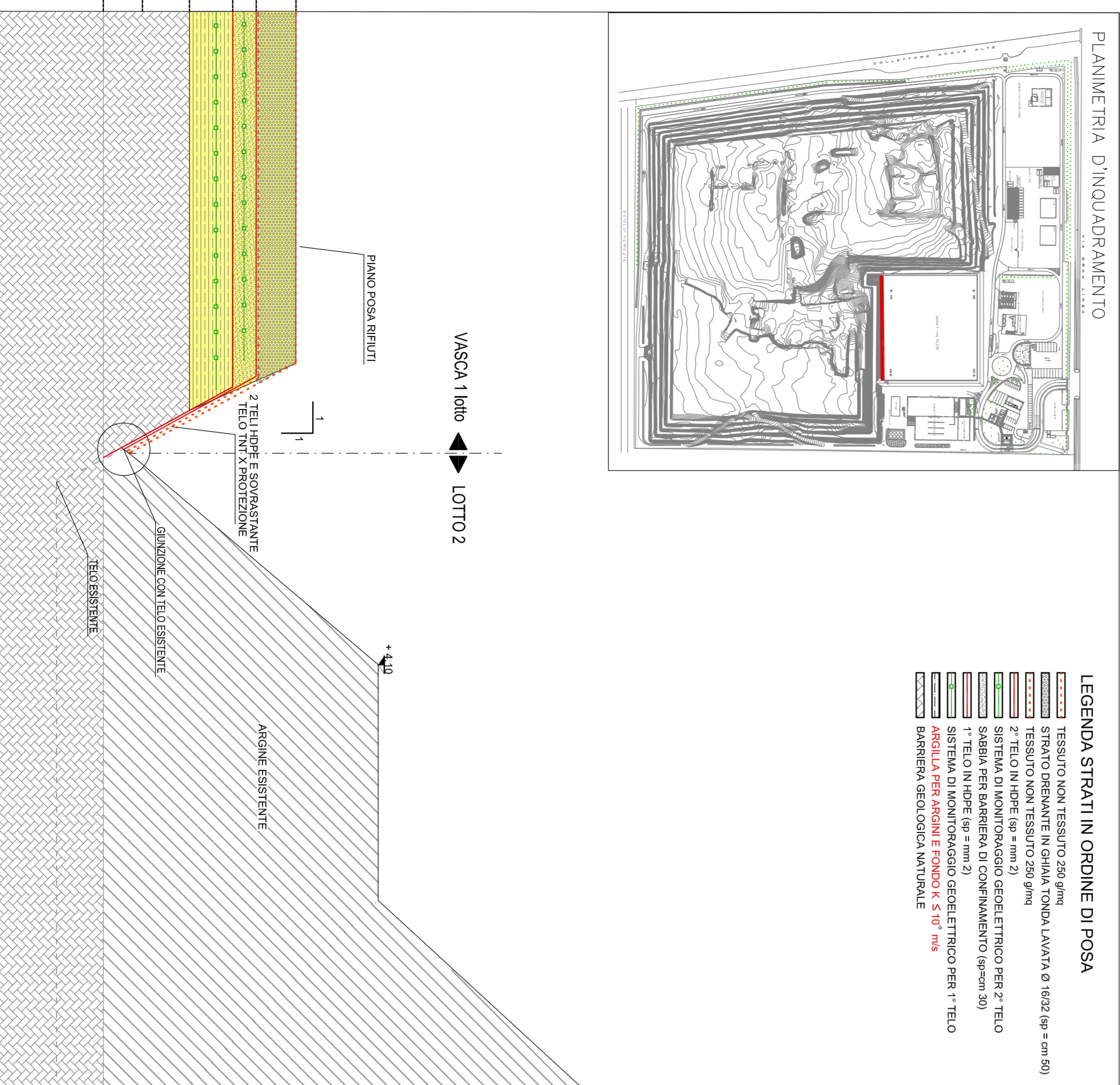


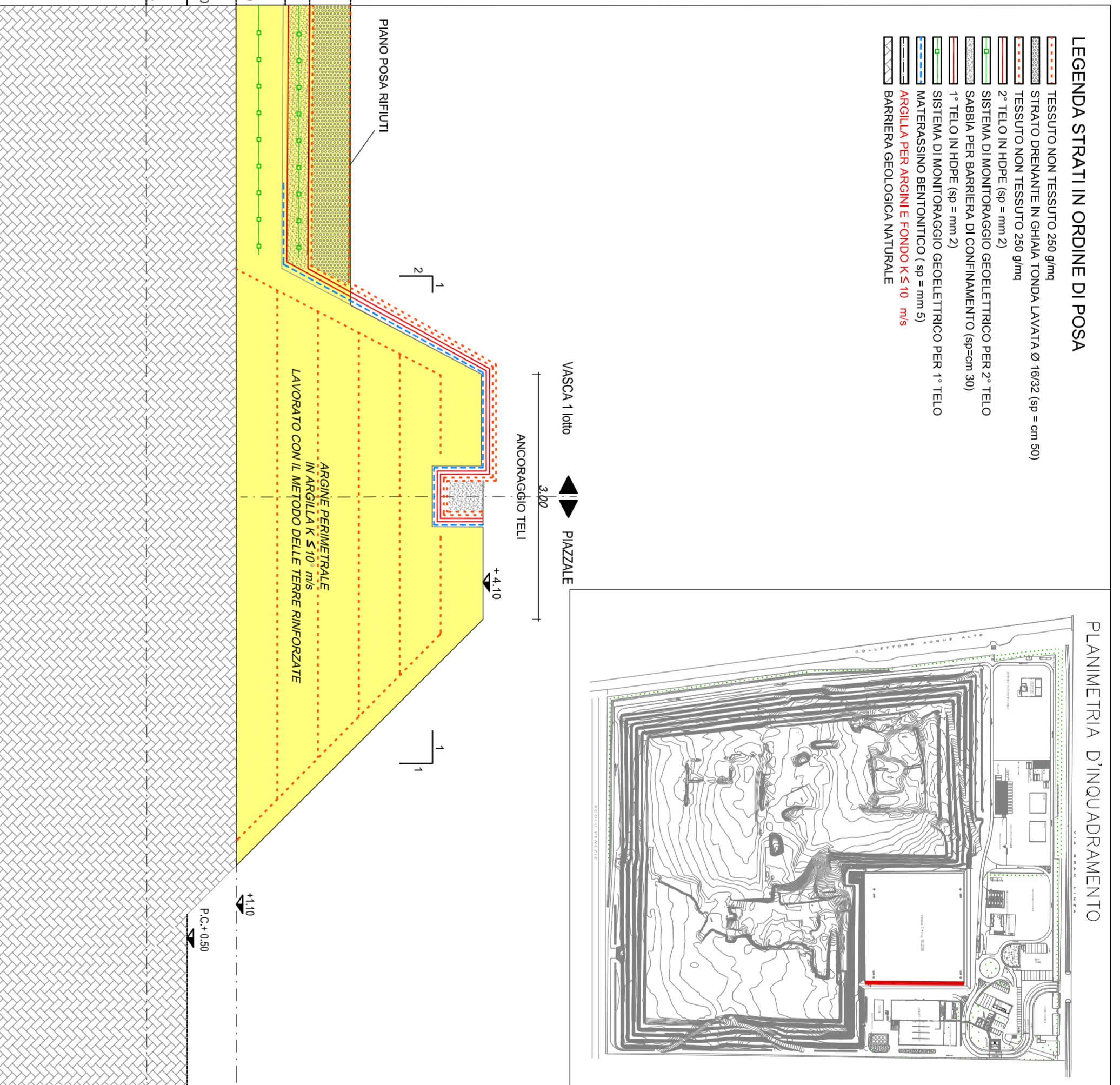
- LEGENDA STRATI IN ORDINE DI POSA**
- TESSUTO NON TESSUTO 250 g/m²
 - STRATO ORNANTE IN GHIAIA TONDA LAVATA Ø 16/22 (sp = cm 50)
 - TESSUTO NON TESSUTO 250 g/m²
 - 2° TELO IN HDPE (sp = mm 2)
 - SISTEMA DI MONITORAGGIO GEOELETTRICO PER 2° TELO
 - SISTEMA DI MONITORAGGIO GEOELETTRICO PER 1° TELO
 - 1° TELO IN HDPE (sp = mm 2)
 - SISTEMA DI MONITORAGGIO GEOELETTRICO PER 1° TELO
 - 1° TELO IN HDPE (sp = mm 2)
 - ARGILLA PER ARGINE E FONDO K 5.00 m/s
 - BARRIERA GEOLOGICA NATURALE

PARTICOLAREGIUNZIONE FONDO VASCA 1 CON VASCA ESISTENTE LOTTO 2

SCALA 1:50



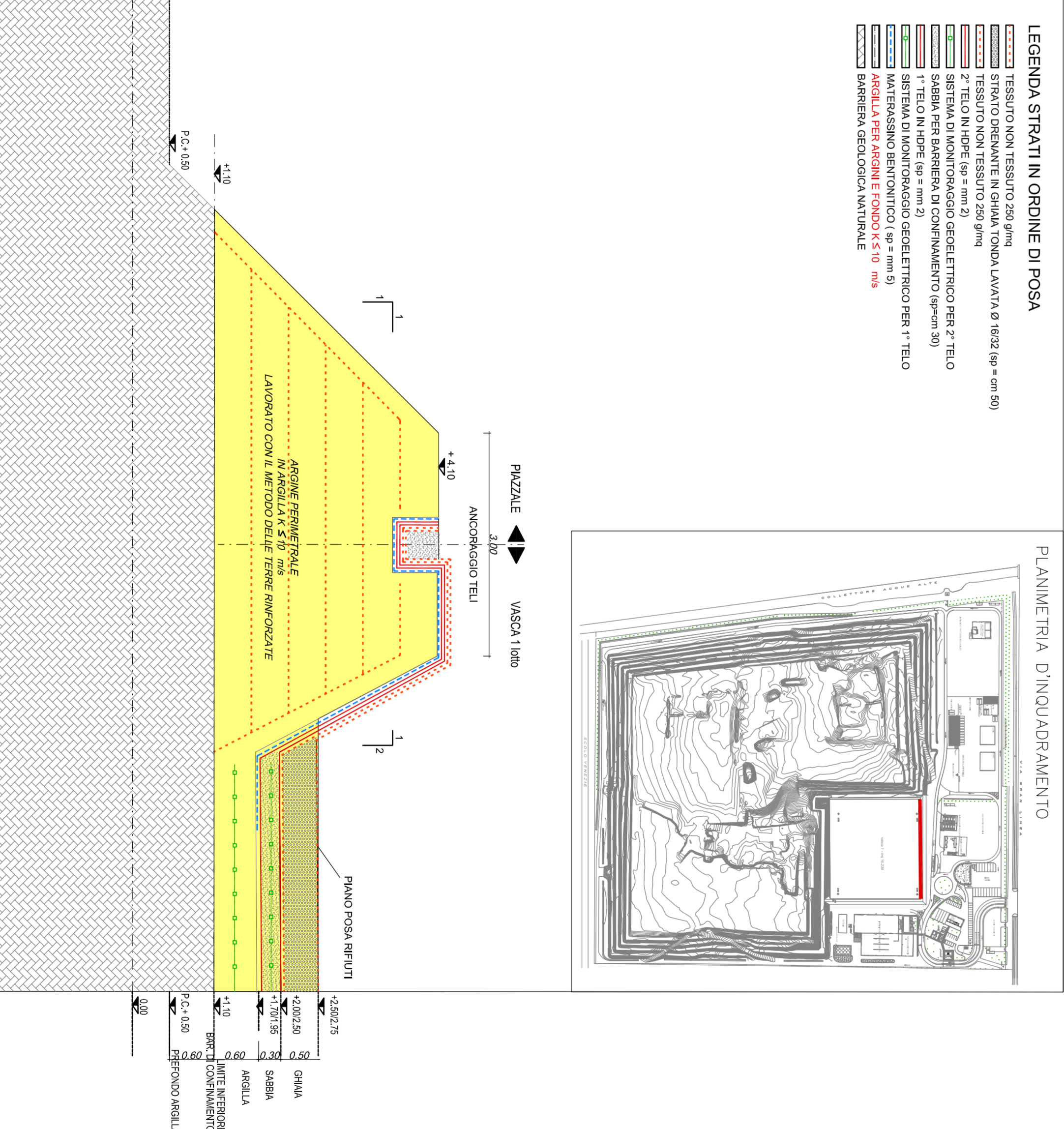
- LEGENDA STRATI IN ORDINE DI POSA**
- TESSUTO NON TESSUTO 250 g/m²
 - STRATO ORNANTE IN GHIAIA TONDA LAVATA Ø 16/22 (sp = cm 50)
 - TESSUTO NON TESSUTO 250 g/m²
 - TESSUTO NON TESSUTO 250 g/m²
 - 2° TELO IN HDPE (sp = mm 2)
 - SISTEMA DI MONITORAGGIO GEOELETTRICO PER 2° TELO
 - SABIA PER BARRIERA DI CONFINAMENTO (sp=cm 30)
 - 1° TELO IN HDPE (sp = mm 2)
 - SISTEMA DI MONITORAGGIO GEOELETTRICO PER 1° TELO
 - MATERASSINO BENTONITICO (sp = mm 5)
 - ARGILLA PER ARGINE E FONDO K 5.00 m/s
 - BARRIERA GEOLOGICA NATURALE



- LEGENDA STRATI IN ORDINE DI POSA**
- TESSUTO NON TESSUTO 250 g/m²
 - STRATO ORNANTE IN GHIAIA TONDA LAVATA Ø 16/22 (sp = cm 50)
 - TESSUTO NON TESSUTO 250 g/m²
 - TESSUTO NON TESSUTO 250 g/m²
 - 2° TELO IN HDPE (sp = mm 2)
 - SISTEMA DI MONITORAGGIO GEOELETTRICO PER 2° TELO
 - SABIA PER BARRIERA DI CONFINAMENTO (sp=cm 30)
 - 1° TELO IN HDPE (sp = mm 2)
 - SISTEMA DI MONITORAGGIO GEOELETTRICO PER 1° TELO
 - 1° TELO IN HDPE (sp = mm 2)
 - ARGILLA PER ARGINE E FONDO K 5.00 m/s
 - BARRIERA GEOLOGICA NATURALE

PARTICOLARE ARGINE LATO NORD

SCALA 1:50



- LEGENDA STRATI IN ORDINE DI POSA**
- TESSUTO NON TESSUTO 250 g/m²
 - STRATO ORNANTE IN GHIAIA TONDA LAVATA Ø 16/22 (sp = cm 50)
 - TESSUTO NON TESSUTO 250 g/m²
 - TESSUTO NON TESSUTO 250 g/m²
 - 2° TELO IN HDPE (sp = mm 2)
 - SISTEMA DI MONITORAGGIO GEOELETTRICO PER 2° TELO
 - SABIA PER BARRIERA DI CONFINAMENTO (sp=cm 30)
 - 1° TELO IN HDPE (sp = mm 2)
 - SISTEMA DI MONITORAGGIO GEOELETTRICO PER 1° TELO
 - MATERASSINO BENTONITICO (sp = mm 5)
 - ARGILLA PER ARGINE E FONDO K 5.00 m/s
 - BARRIERA GEOLOGICA NATURALE

NOTA: Tutte le misure e quote indicate negli elaborati grafici di progetto dovranno essere verificate in cantiere a cura e onere dell'impresa esecutrice in contraddittorio con la D.L.

AREA
impianti

via Volta 26a - Copparo (Fe)

MODIFICA SOSTANZIALE A.I.A. "CRISPA"
PROGETTO NUOVO ASSETTO IMPIANTISTICO "POLO CRISPA"
SITO IN VIA GRAN LINEA, 12 JOLANDA DI SAVOIA (FE)

INFRASTRUTTURE E DISCARICA
VASCA 1 - EX PRIMO LOTTO

PROGETTO ESECUTIVO

Completamento		Scopo	
Zona		VARIE	
Codice comune		07024	
Disegnista		MME	
Contrattista ed.		PS	
Progettista		Ing. Raffaele Alessandrini	
Collaboratore		geom. Sandro Palati dot. Massimiliano Bonarati geom. M. Erika Mazzanti	
Autore		4a	
Aggiornamenti:		FEV - gen 2017	
Obiettivo:		Progetto esecutivo di gara vasca 1 ex primo lotto	