

Committente:



via Volta 26a - Copparo (Fe)

Oggetto:

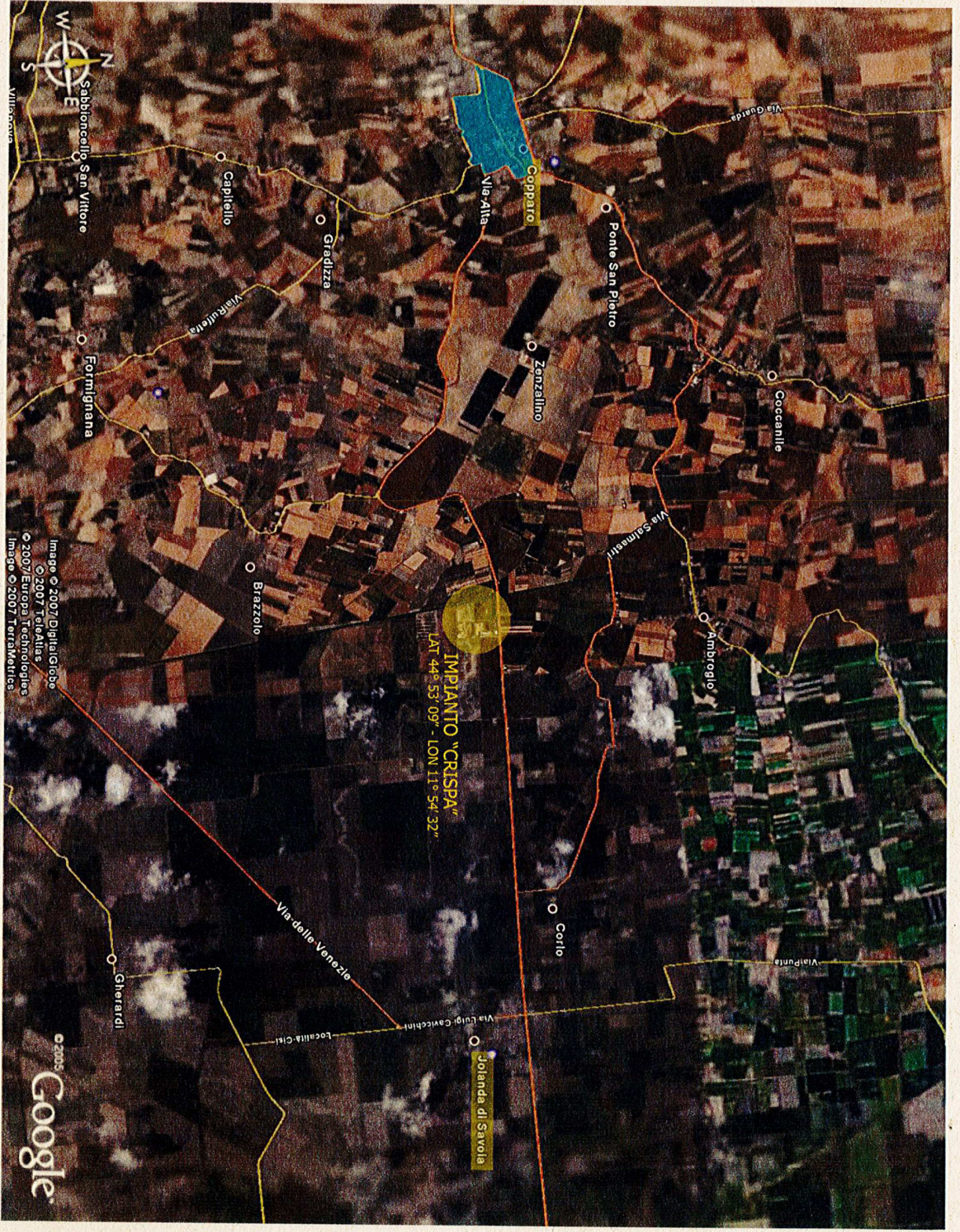
MODIFICA SOSTANZIALE A.I.A. "CRISPA"
PROGETTO NUOVO ASSETTO IMPIANTISTICO "POLO CRISPA"
SITO IN VIA GRAN LINEA, 12 JOLANDA DI SAVOIA (FE)

INFRASTRUTTURE E DISCARICA

VASCA 1 - EX PRIMO LOTTO

PROGETTO ESECUTIVO

<i>Tavola:</i> 1	<i>Elaborato:</i> COROGRAFIA	<i>Scala:</i>	
		<i>Data:</i>	
		<i>Codice comm.:</i> 07024	
		<i>Disegnatore:</i> MME	<i>Controllato da:</i> PS
<i>Revisione:</i>	<i>Progettisti:</i> ing. Raffaele Alessandri	<i>Collaboratori:</i> geom. Sandro Pelati dott. Massimiliano Montanari geom. M. Elena Mazzanti	
<i>Aggiornamenti:</i>			
<i>REV:</i>	<i>Data:</i> gen 2017	<i>Oggetto:</i> Progetto esecutivo di gara vasca 1 ex primo lotto	



IMPIANTO "CRISPA"
LAT 44° 53' 09" - LON 11° 54' 32"

Copparo

Jolanda di Savoia



Sabbioncello San Vittore

Capitello

Gradizza

Via Ruffella

Fornighana

Brazzolo

Via Allia

Zenzalino

Ponte San Pietro

Coccanille

Via Salinasini

Ambrogio

Corio

Via delle Venezie

Gherardi

Località Cisl

Via Luigi Cavicchini

Via Punta

© 2005 Google

Image © 2007 DigitalGlobe

© 2007 TeleAtlas

© 2007 Europa Technologies

Image © 2007 TerraMetrics